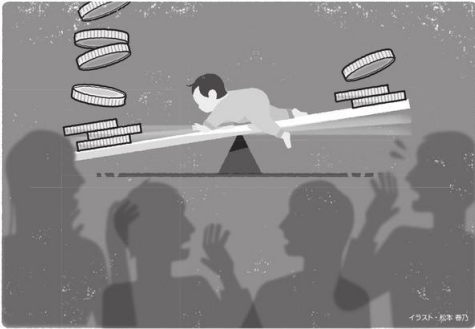


オピニオン & フォーラム

# 児童手当の所得制限

## 耕論



### 児童手当の所得制限

2010年に児童手当に代わり所得制限なしの子ども手当を導入。12年に児童手当と児童手当の所得制限が復活した。子どもと親の両方

の年収が900万円未満の場合、子の年齢に応じ1人月1万~1万5千円の児童手当が支給される。昨年には、年収900万円以上への月5千円の特別給付が年収1200万円以上には支給されなくなった。

児童手当の所得制限撤廃をめぐる議論が盛んだ。収入で対象を絞り込むことの是非が、ここまで注目されるのはなぜか。それは子育て支援の「本丸」なのか。3人の論者で考える。

## 分断を招く線引き撤廃を



山本 遼太郎さん 経営者「カー」社員

1986年生まれ。精密機器メーカーで営業を担当。早稲田大学では応援団に所属。28歳時に浜松市議選に当選。

遊子としての選抜がままら... 児童手当の所得制限撤廃... 収入で対象を絞り込むことの是非が、ここまで注目されるのはなぜか。それは子育て支援の「本丸」なのか。3人の論者で考える。

## 一律「バラマキ」筋違い



木暮 芳さん 教育学者

今年初め、小池厚子・東京... 児童手当の所得制限撤廃... 収入で対象を絞り込むことの是非が、ここまで注目されるのはなぜか。それは子育て支援の「本丸」なのか。3人の論者で考える。

## 社会で子育てを考える機会



権丈 善一さん 経済学者

1992年生まれ。慶応大... 児童手当の所得制限撤廃... 収入で対象を絞り込むことの是非が、ここまで注目されるのはなぜか。それは子育て支援の「本丸」なのか。3人の論者で考える。

に「バラマキ」をしてしま... 児童手当の所得制限撤廃... 収入で対象を絞り込むことの是非が、ここまで注目されるのはなぜか。それは子育て支援の「本丸」なのか。3人の論者で考える。