

勿凝学問 156

未納者は低所得者とは限らない
素人の常識と専門家の常識の距離

2008年5月24日
慶應義塾大学 商学部
教授 権丈善一

今週の20日火曜日は、4時から6時までの国民会議の医療介護分科会（内閣府ビル）、6時から社会保障審議会年金部会（厚労省ビル）の梯子。といっても、年金部会の話は、19日に発表された年金シミュレーションであり、シミュレーションの説明が行われている時間は、1時間近くあるだろうから、地下鉄一駅分をのんびりと散歩して、6時50分頃年金部会に到着——丁度、質疑応答がはじまった瞬間だった。

質疑応答の中、「未納が年金を破綻させないことは分かった。しかし、未納者はいずれ生活保護の受給者になる云々……」という話がでた。

医療年金をはじめとした社会保障研究の素人さん、たとえば八代尚宏先生たちがよく使われる論法である。彼らはとにかく、未納者はひとに迷惑をかけてしまうという論を使い、人々を「年金制度はけしからん！」と怒らせたいようなのである。

ひとつは、未納者が増えると被用者年金の保険料が高くなるという論。しかしこれは制度を知らないからそのように見えるだけで、未納者が増えても被用者年金の保険料は高くない¹。

そしていまひとつは、未納者はいずれ生活保護受給者になり、国民に財政負担を課すという論。

後者の論は、未納者は低所得者であるという暗黙の前提に基づいているのだが、世の中そのように直線的に論じきれないところが難しいところなのである。

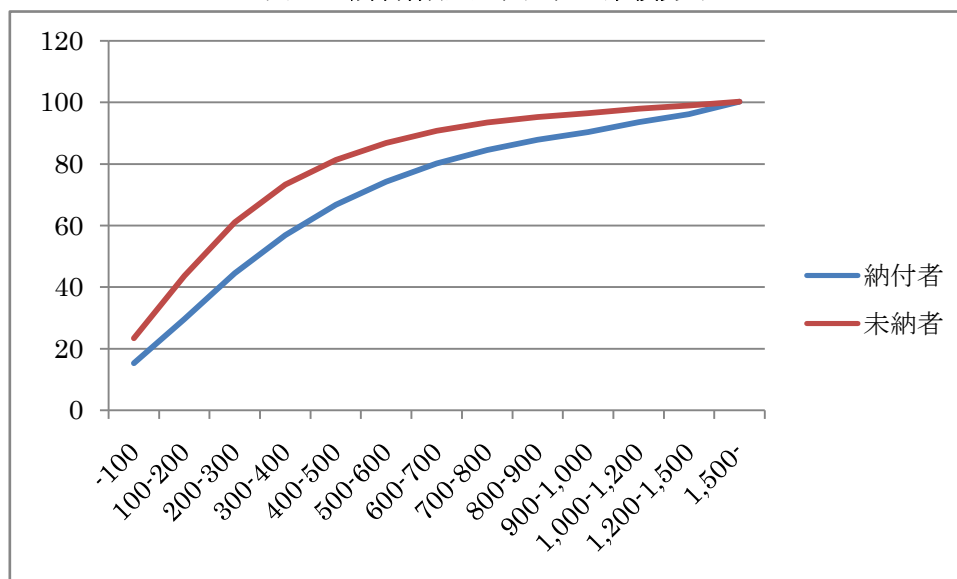
¹ 勿凝学問 118 [年金の国民的議論というのは有識者さんたちに制度を教えることなんだろう、この国では——それとバスタブに沈みゆく連合の年金改革案](#)

「2008年4月、今日的年金問題について」に書いた文章を紹介しておく。

「[2008年4月、今日的年金問題について](#)」（2008年4月12日脱稿）

所得階級別未納者の累積分布をみてみよう（参考までに納付者も掲載）。

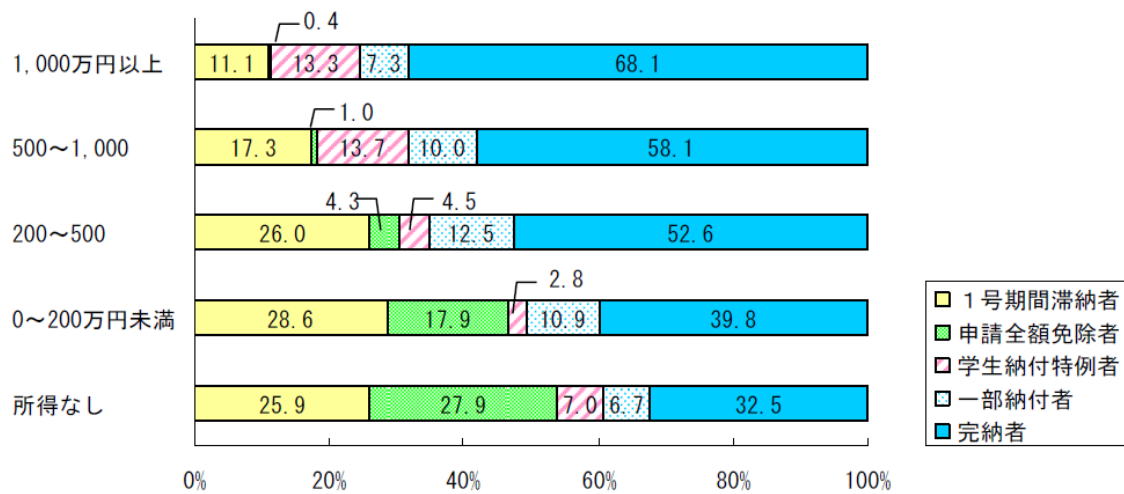
図1 所得階級別未納者の累積分布



資料) 平成17年度国民年金被保険者実態調査 (確定版)

未納者では総所得金額200万円(年収311万円)未満が40%を占めている一方、総所得金額500万円(年収693万円)以上も約2割いる。また、世帯の総所得階級別保険料納付状況をみると、1,000万円以上の総所得をもつ世代の11.1%が未納(1号期間滞納者)であることがわかる。

図2 世帯の総所得階級別保険料納付状況



注 回答不詳以外の者に対する割合である。

資料) 平成 17 年度国民年金被保険者実態調査 (確定版)

また、1号被保険者本人が支払っている生命保険料、個人年金保険料を示しておく。2005年の国民年金保険料は13,580円だったのであるが、未納者(1号期間滞納者)は、生命保険料14,100円、個人年金保険料15,300円を支払っている。こうした資料が、研究者たちに、未納問題は必ずしも低所得問題でないと考えさせることになる。

表 1 本人の生命保険・個人年金の平均保険料月額

(単位: 千円)

	本人の平均保険料	
	生命保険	個人年金
総数	17	19.2
納付者	19.1	20.3
完納者	19.5	21
一部納付者	16.8	14.9
1号期間滞納者	14.1	15.3
申請全額免除者	11.8	14
学生納付特例者	8.8	9.2

資料) 平成 17 年度国民年金被保険者実態調査 (確定版)

未納問題についてしばしば使う説明の仕方は、保険料をちゃんと納付している人が利己的な個人であるのならば、他者の未納はまったく問題ではなく、未納問題とは利他的個人が低所得者を慮ってはじめて問題視される事柄であるというものである。

未納者は、将来、年金を受給できない。しかし彼は、他の人に給付されている基礎年金の国庫負担分の租税負担からは逃れられない。ギリギリスが、アリの生活費の一部を賄ってあげているようなものである。日本の国民年金の下、未納者がこうした寓話に出てくる

ギリギリ以上に不幸せなギリギリになってしまうのが、中・高所得者なのか、それとも低所得者なのかで、未納は、問題の様相を変える——と考えた方がよさそうなのである。

最後に、医療問題における八代尚宏先生との討論については下記をご参照あれ。

- 自治体病院全国大会 2007「[地域医療再生フォーラム](#)」講演録

2007年11月7日開催

講演Ⅰ「医療制度改革の方向」

国際基督教大学教養学部 教授 八代 尚宏 氏

講演Ⅱ「医療崩壊をめぐる政治経済学—いま何が起きているのか？」

慶應義塾大学商学部 教授 権丈 善一 氏

討 論

座 長：熊坂義裕 岩手県・宮古市長

パネリスト：八代尚宏 氏、権丈善一 氏